

学校施設特集

OKAZAKI

ARCHITECT&ASSOCIATES

縁あって

通信制・単位制の高等学校を運営されている「つくば開成学園」さんの設計をさせていただいています。京都に2校、長野に1校、大阪に1件開校しています。どれも地域の特性に根付いた教育内容と立地環境を反映した高等学校です。

学校建築では

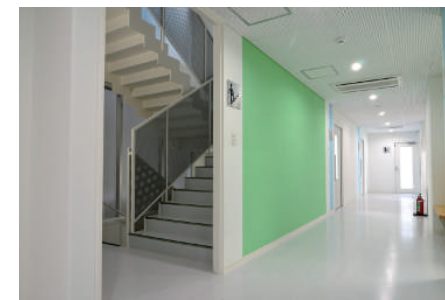
必要な空間に加え、多感な生徒さんの夢がふくらむ様なちょっとした空間提案から、生徒一人ひとりの思いがけない個性の発揮、伸張と目覚めの可能性があるのではないか、と思いながら考えられる想いを空間に盛り込んでいます。その中から自分を伸ばし変身する何かきっかけをつかんでもらえる手助けをすることができれば、こんなにうれしいことはありません。

ねらい通りになりそうなもの、ならぬそうなものもありますが、一人ひとりの多様性を考えると、想いを込めたものにはいつれ時間と共にどれも正解の花開く機会があるのではないかと考えています。

京都つくば開成高等学校（京都）

学ぶ若者は同じではなく
一人ひとり個性とのびしろを持っています
いろいろな色と形を持った若者がひとつ大屋根の下で
"学び成長していく"ことをコンセプトにデザイン

所在地：京都市下京区
延床面積：1677.21㎡
構造：RC造
規模：地上3階
地下1階

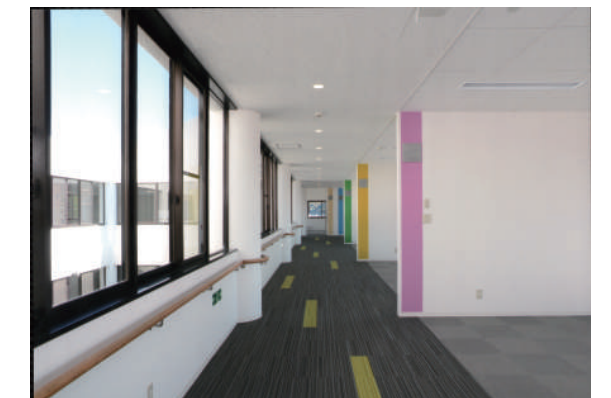
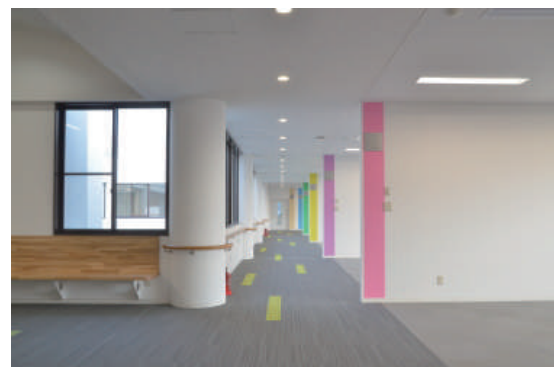
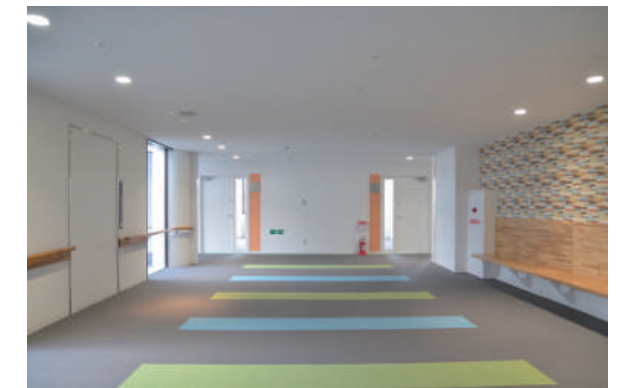


つくば開成学園高等学校（長野）

老人ホームを耐震改修した高等学校
信州の山並みと若い高校生の躍動感を外観に写し、
様々な色を持つ若者が集い学ぶはなやかさを内観に写した高等学校

明るく楽しい気持ちになれる場でいざ学ぼう！

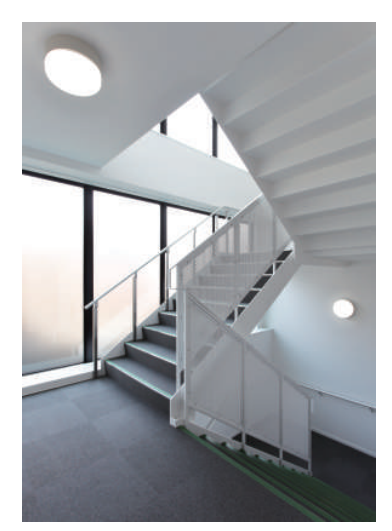
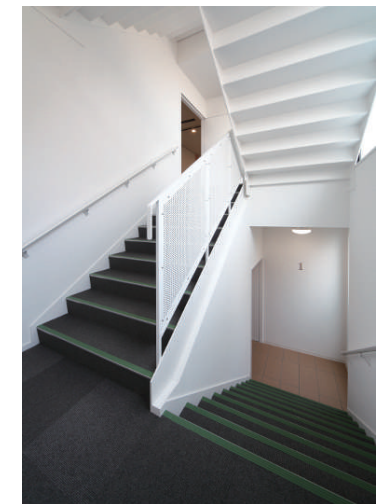
所在地：長野県上伊那郡
延床面積：2339.25㎡
構造：RC造
規模：地上3階



京都つくば開成高等学校のぞみ館（京都）

歴史的遺産地区に建つ高等学校
外観は伝統的でも、
カフェテラスで勉強し、
なごみの教室で学ぶという、
目新しい教育の場がここにはあります。

所在地：京都市下京区
延床面積：718.98㎡
構造：S造
規模：地上3階



大阪つくば開成高等学校（大阪）

都心に建つ高等学校

ダンス、視聴覚、ミュージック、美容、調理、芸術、パソコン、進学
ここでは地階から5階まで立体的に様々な教室があり
各人に適した教育を受けることができます

2階にあるライブラリーカフェ（Lカフェ）では
マンツーマン、グループでの学習と共に
壁面いっぱい的大白板を利用した学習と新しい教育への試みがあります

所在地：大阪市北区
延床面積：1245.47㎡
構造：S造 地下は一部RC造
規模：地上5階
地下1階

